

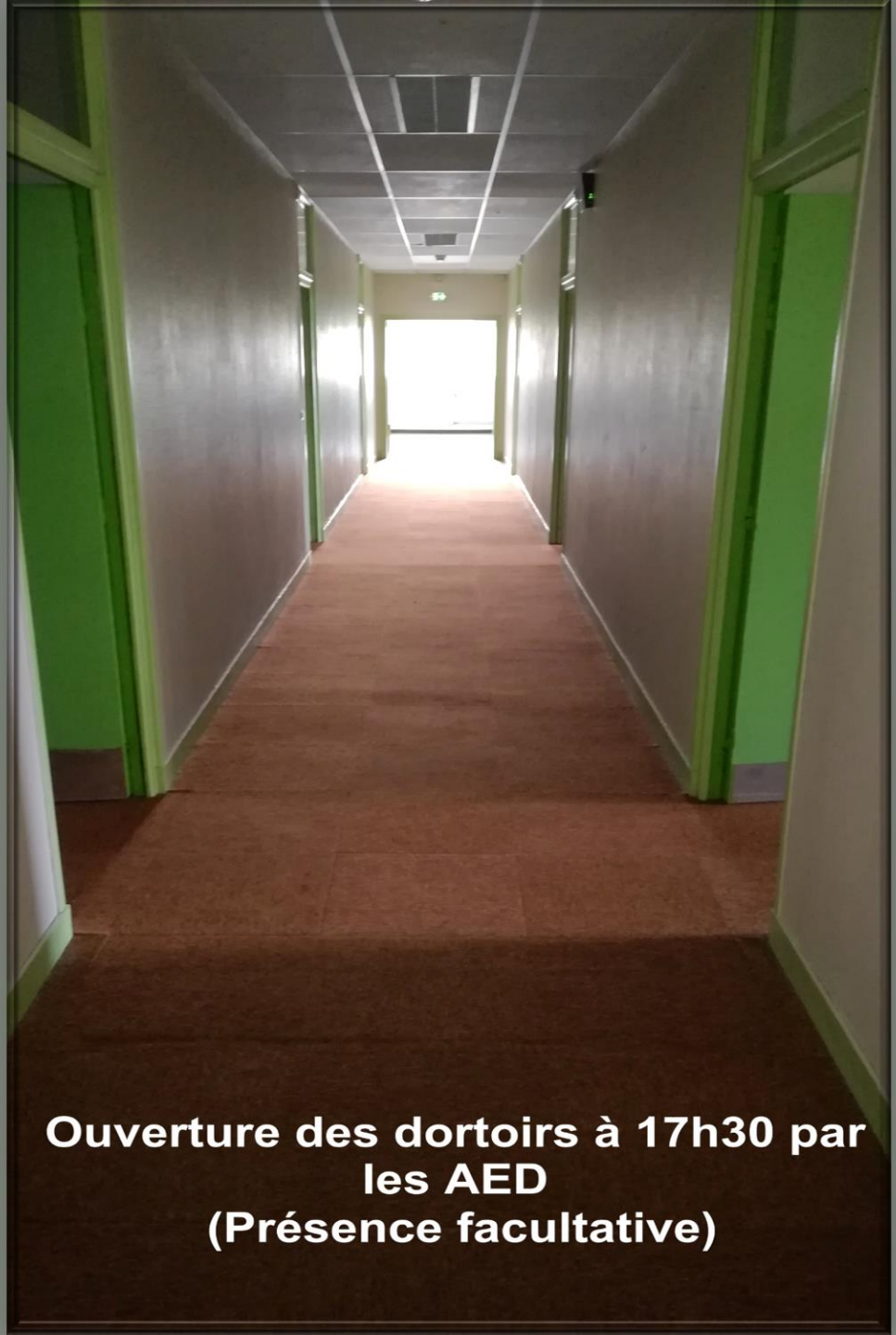
Lycée polyvalent
GUILLAUME LE CONQUÉRANT
Site Guibray

Le lycée polyvalent Guillaume le Conquérant a été construit en 1970 sur les plans de l'architecte Jean Renaudie. Il est un exemple de l'architecture moderniste de l'époque. Le bâtiment est construit en béton brut et présente une structure à ossature visible. Les fenêtres sont rectangulaires et disposées en rangées régulières. Le lycée est situé à Guibray, dans le département de la Manche.



**2 Dortoirs filles (72 places)
Chambres de 6 lits**

1 Dortoir garçons (30 places)



**Ouverture des dortoirs à 17h30 par
les AED
(Présence facultative)**

18h30 : Diner des internes puis détente dans le lycée (présence obligatoire)



19h30-20h30 : Etude en chambre obligatoire et surveillée





Salle info disponible pour l'étude



**20h30-22h : Quartier libre dans le dortoir
(détente, salle TV, chambre)**

Animations, soirées films ...



A public restroom with rows of white sinks on both sides of a central pillar. The room has three large windows at the back wall and a tiled floor. The text "Les sanitaires" is overlaid in blue at the bottom.

Les sanitaires



Les douches

22h15 : Extinction des feux
6h45 : Lever





7h10 : Petit déjeuner



Soirée à thèmes (Halloween, Noël, cinéma, jeux, carnaval...)



**Mercredi après-midi libre (13h-17h30),
Animations, tournois, goûter proposé**